

Co sprawia, że rozwiązania hydroizolacyjne ALCHIMICA™ są inne

Płynne membrany hydroizolacyjne – na czym polega ich przewaga?

Znalezienie najbardziej trwałych i skutecznych, a jednocześnie łatwych w zastosowaniu i dostępnych cenowo systemów hydroizolacji dachu to obecnie poważne wyzwanie. Bez względu na to czy dach jest płaski, czy pochyły, narażony jest na deszcz i śnieg. Dachy płaskie są nawet bardziej wymagające dla hydroizolacji z uwagi na zagrożenie trwałego zalegania wody na jego powierzchni. Wodoszczelność, podobnie jak odporność na promieniowanie UV, kwaśne deszcze i dzienne oraz sezonowe różnice temperatur, to główne czynniki, które determinują trwałość każdego rodzaju zewnętrznego pokrycia dachowego. Ekspozycja na wspomniane czynniki ma niszczący wpływ na pokrycie dachowe i jest szczególnie groźna dla dachów płaskich (oraz z lekkim spadkiem), często narażonych na trwały kontakt z wodą. Kolejne wyzwania dla pokrycia dachu związane są z kanałami wentylacyjnymi, klimatyzatorami, panelami słonecznymi, antenami i innymi instalacjami zlokalizowanymi na dachu.

W ciągu ostatnich dekad niektórzy producenci skupili się na zaawansowanych technologicznie membranach syntetycznych. W swoich badaniach porzucili dominujące do niedawna przekonanie, że tylko wielowarstwowe systemy dachowe gwarantują wystarczającą wodoszczelność i trwałość. Rozwój swoich produktów oparli na innowacyjnych polimerach (modyfikowany bitumen, PVC, EPDM, Hypalon, poliuretan), które już przy grubości 2 mm gwarantują długookresową szczelność i ochronę. Co więcej, będąc syntetycznymi, są wytwarzane w oparciu o rygorystyczną kontrolę jakości, co gwarantuje stałą i powtarzalną wysoką jakość produktu. W tym gronie szczególną pozycję zajmują płynne membrany poliuretanowe, które są niezwykle trwałe łącząc jednocześnie zalety małej grubości membrany i całkowitego braku szwów oraz łączeń, bez względu na stopień złożoności powierzchni dachu.

Płynne membrany poliuretanowe: hydroizolacja dachu bez łączeń, zgrzewania i kleju

Systemy poliuretanowe są aplikowane w formie płynnej. Po związaniu tworzą bezszwową, całkowicie jednorodną membranę o wysokiej plastyczności. Nadanie trwałej szczelności nawet najbardziej skomplikowanym formacjom znajdującym się na dachu (np. wspomniane wyżej instalacje techniczne w miejscu łączenia z dachem) jest łatwe. Proces aplikacji płynnych membran jest łatwy i ekonomiczny dla każdego rodzaju dachu:

- całkowita grubość pokrycia 2mm nakładana w co najwyżej 2 warstwach,

Co sprawia, że rozwiązania hydroizolacyjne ALCHIMICA™ są inne

- niewielkie obciążenie konstrukcji dachu,
- odporność na promieniowanie UV, warstwa zabezpieczająca nie jest wymagana
- łatwa punktowa naprawa,
- szybka i tania konserwacja,
- możliwa aplikacja na warstwie starej hydroizolacji (np. papie bitumicznej, membranie EPDM, PVC, TPO/FPO itp.)

Brzmi zbyt dobrze, by mogło być prawdziwe? Właściwie to jest pewien haczyk:

Wybór właściwego systemu poliuretanowego!

Aby uzyskać efektywną hydroizolację, membrana poliuretanowa musi mieć następujące cechy:

- **Nieprzepuszczalność.** Oczywiście, wymagana jest całkowita szczelność.
- **Elastyczność.** Membrana musi wytrzymać normalne ruchy struktury budynku
- **Trwałość.** Membrana musi zachować całkowitą integralność przez długi okres czasu.
- **Paroprzepuszczalność** (wymagana w niektórych realizacjach). Membrana musi umieć "oddychać", by wilgoć pochodząca z wnętrza budynku mogła bez przeszkód znaleźć ujście.
- **Bariera dla wilgoci** (wymagana w niektórych realizacjach). Cecha wymagana w klimacie gorącym i wilgotnym.
- **Odporność.** Membrana musi być odporna na warunki środowiskowe i klimatyczne.

Nie wszystkie membrany obecne na rynku spełniają powyższe kryteria!

Dobre pokrycie poliuretanowe musi wykazywać następujące cechy:

- Zerowa absorpcja wody oraz wysokie parametry elastyczności, twardości i siły rozciągającej w warunkach stałej ekspozycji na trudne warunki klimatyczne (UV, woda, mróz, upał, ozon etc.)
- Jednolita i wysoka zarazem siła związania z podłożem w warunkach ekspozycji na surowe warunki klimatyczne.
- Wysokie i stałe parametry w środowisku, w którym występują skrajne warunki pogodowe typowe dla wszystkich stref klimatycznych.

ALCHIMICA oferuje szeroką gamę płynnych membran poliuretanowych, które spełniają powyższe wymagania. Opracowaliśmy produkty, które spełniają potrzeby hydroizolacyjne każdego typu dachu. Produkty ALCHIMICA są dostosowane do zróżnicowanych potrzeb i zapewniają trwałą ochronę i wodoszczelność. Od hydroizolacji fundamentów i innych konstrukcji znajdujących się pod ziemią (np. parkingi), przez baseny, zbiorniki wodne, tarasy, izolacje podpłytkowe, aż po najbardziej wymagające dachy.

Certified quality, environmental and health & safety management systems: ISO 9001/14001 & OHSAS 18001.



Co sprawia, że rozwiązania hydroizolacyjne ALCHIMICA[™] są inne

Case Study: Hydroizolacja dachu szpitalnego przy użyciu HYPERDESMO[®] System

Krok 1 – Hydroizolacja łączń pion/poziom:



Krok 2 – Aplikacja membrany na głównej powierzchni dachu:



Certified quality, environmental and health & safety management systems: ISO 9001/14001 & OHSAS 18001.

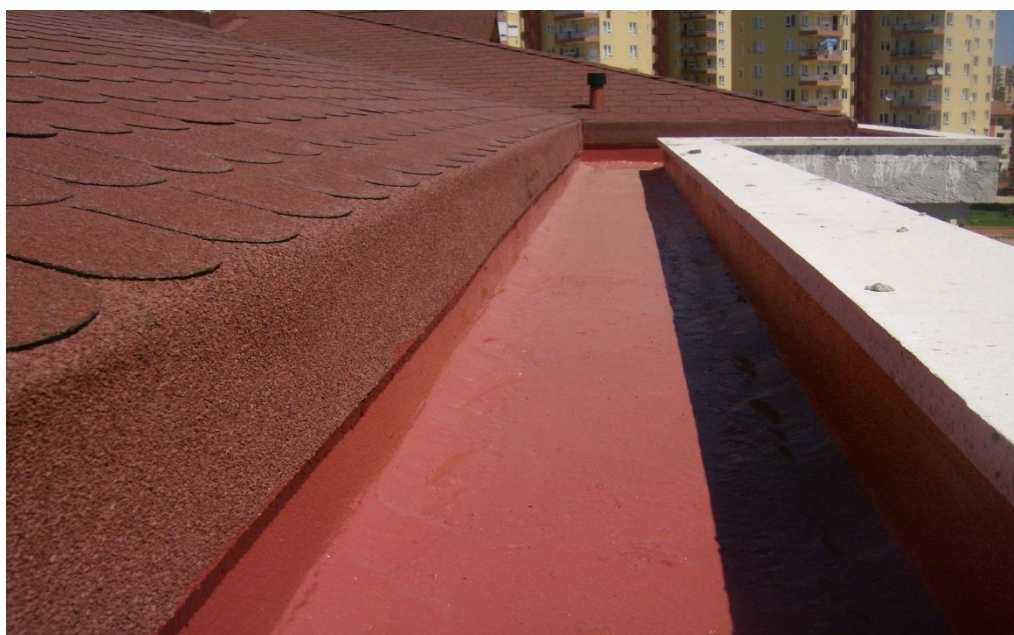


Co sprawia, że rozwiązania hydroizolacyjne ALCHIMICA™ są inne

Ostateczny wygląd:



Detale:



Certified quality, environmental and health & safety management systems: ISO 9001/14001 & OHSAS 18001.



Co sprawia, że rozwiązania hydroizolacyjne ALCHIMICA[™] są inne

Bezczwowa membrana hydroizolacyjna:



Hydroizolacja złożonych powierzchni:



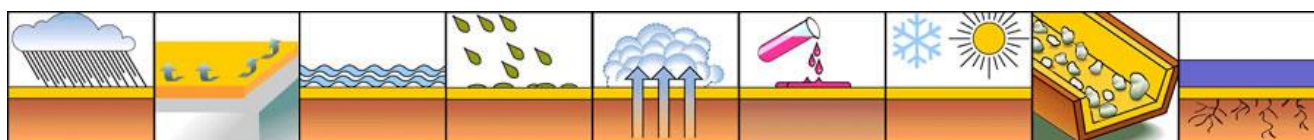
Certified quality, environmental and health & safety management systems: ISO 9001/14001 & OHSAS 18001.



Co sprawia, że rozwiązania hydroizolacyjne ALCHIMICA™ są inne

Przedstawiciel Alchimica S.A. w Polsce
AlchiPolska Sp. z o.o.
ul. Chorzowska 6
40-121 Katowice

e-mail: kontakt@alchimica.com.pl
www: www.alchimica.com.pl
www: www.matchembud.com.pl
tel.: (+48 32) 746 07 46



Certified quality, environmental and health & safety management systems: ISO 9001/14001 & OHSAS 18001.

